

Druckminderer kpl. mit Spüleinrichtung
Baureihe / series Art. 3201-00/3206-00 3211-00/3216-00 Abb.7
Pressure regulator cpl. with flush system

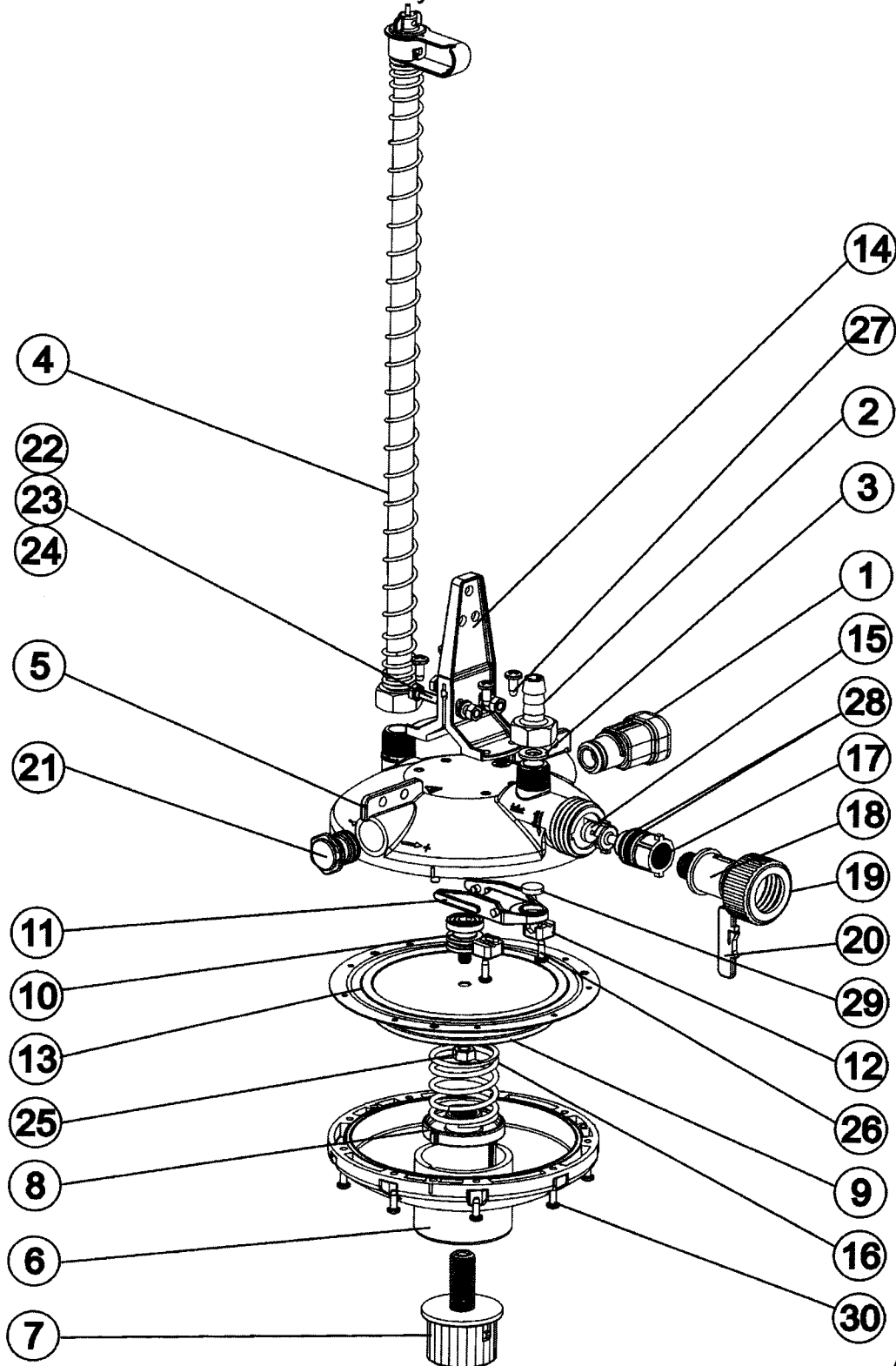


Abb. 6

LUBING Maschinentechnik GmbH & Co. KG
 Lubingstraße 6 49406 Barmstorf / Germany
 Tel.: +49 (0)5442/9879-0 Fax: +49 (0)5442/9879-33
 www.Lubing.de info@Lubing.de

LUBING

Druckminderer kpl. mit Spüleinrichtung
 Baureihe / Series Art. 3201-00/3206-00 3211-00/3216-00 3221-00/3226-00 3231-00/3236-00
 Pressure regulator cpl. with flush system

Pos.	Menge Qty.	Benennung	Description	Art.Nr.:													
				3201-00	3206-00	3201-9-00	3211-00	3211-6-00	3211-9-00	3221-00	3221-6-00	3221-9-00	3231-00	3231-6-00	3231-9-00		
1	1/ 2"	Übergangsstück	Transition piece														
2	1	Schlauchtülle 1/2"	Hose connector, ins. thread 1/2"		3303-00			3304-00			3303-00				3204-00		
3	1	Dichtring 1/2" Innen	Washer 1/2" internal						4311-00								
4	1	Entlüftung	Breather						4215-05								
5	1	Oberteil	Upper part	1)	2)	3)	1)	2)	3)	1)	2)	3)	1)	2)	3)		
6	1	Unterteil	Bottom part						030 240 20 02								
7	1	Verstellrad	Adjustment wheel						030 240 21 00								
8	1	Verstellmutter	Adjustment nut						030 240 22 00								
9	1	Membranenteller	Diaphragm plate						030 240 23 00								
10	1	Hebelbetätigung	Lever operation						030 240 24 00								
11	1	Ventilhebel	Valve lever						030 240 25 00								
12	2	Hebelaufnahme	Lever collet						030 240 26 00								
13	1	Membrane	Diaphragm						030 240 27 00								
14	1	Hänger Druckminderer	Hanger pressure regulator						030 240 28 00								
15	1	Ventildichtung	Valve seal		3301-00			3302-00									
16	1	Druckfeder	Pressure spring						030 240 32 00								
17	1	Spüldichthalter	Flush bordering						030 240 33 00								
18	1	Verstelleinheit	Adjusting mechanism						030 240 35 01								
19	1	Haltemutter	Holder nut						030 240 36 01								
20	1	Knebel	Toggle						030 240 37 01								
21	1	Stopfen komplett	Plug complete						030 240 38 00								
22	4	Scheibe Ø6,4 DIN 125	Washer Ø6,4 DIN 125						3308-00								
23	2	Skt. Schraube M6x20 DIN 933	Hexagon bolt M6x20 DIN 933				26 02 109										
24	2	Skt. Mutter M6 DIN 934	Hexagon nut M6 DIN 934				21 56 069										
25	1	Skt. Mutter M10 DIN 934	Hexagon nut M 10 DIN 934				25 15 105										
26	2	Linsen-Blechschrabe BZ4,2x13 DIN 7981-N	Slotted pan head screw BZ4,2x13 DIN 7981-N						25 15 154								
27	4	EJOT DELTA PT Schr. WN 5411 Z 5x13	EJOT DELTA PT screw WN 5411 Z 5x13						23 80 224								
28	2	O-Ring 20 x 2,5	O-ring 20 x 2,5						21 98 048								
29	1	Ventildichtung	Valve seal						30 06 203								
30	9	EJOT PT Schraube WN 1411 4x14 St. Vz.	EJOT PT screw WN 4x14 St. Vz.						030 240 32 01								
				23 98 031													

* Für alle Varianten der folgenden Baureihen:
 For all variants of the following series:
 Art.-no. 3206-00; 3216-00; 3226-00; 3236-00

Übergangsstück auf 3/4" Rundrohr Art.-no. 3305-00
 Transition piece to 3/4" round pipe Art.-no. 3305-00

Übergangsstück auf 3/4" Schlauch Art.-no. 3306-00
 Transition piece to 3/4" tube Art.-no. 3306-00

1)	3307-00	Entlüftung / Breather 450 mm
2)	3307-6-00	Entlüftung / Breather 600 mm
3)	3307-9-00	Entlüftung / Breather 900 mm